



No.86

平成25年
7月1日発行

くじゅうくり ふれあいネットワーク
社協だより



「九十九里町の砂浜」



主なもくじ

ボランティア募集	P2~3
事業報告、決算報告	P4
事業、予算	P5
作業所、シルバー	P6
ゆうあい訪問、寄付	P7
インフォメーション	P8

〈発行所〉

社会福祉法人 九十九里町社会福祉協議会

運転ボランティア募集

ひとり暮らし高齢者の社会参加の為に移動を支援して頂ける運転ボランティアを募集しております。明るく運転好きな方や、運転の得意な方の登録をお待ちしております。

お問合せ 町社会福祉協議会
電話 (70) 3163
までご連絡下さい。



東日本大震災の被災地である本町では、今後起こりうる災害での減災・防災に視点を置き、防災力の向上を図るべく、町社会福祉協議会登録の「防災ボランティア」を募集します。災害時には互いに助け合い、安心して暮らせる地域づくりを目指して、理解ある住民の皆さまの積極的なボランティア登録を願います。



登録及びお問合せは、
町社会福祉協議会
電話 (70) 3163 まで
ご連絡下さい

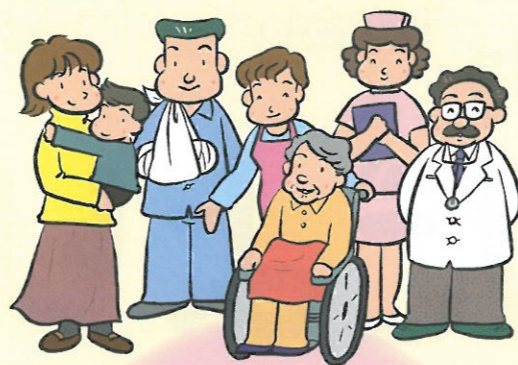
登録料
(ボランティア保険料
300円)
を頂きます。

防災ボランティア募集

学生ボランティア・一般ボランティアを募集!!

夏休みを利用して、ボランティアをしてみませんか？

社会福祉協議会では、学生さんに将来を見据え、各種施設、企業等でボランティア活動体験をして頂ける中学生以上の学生さんを募集します。なお、一般の方も同時募集しておりますので、通年で活動して頂ける健康でボランティアに理解のある、たくさんの方のお申し込みをお待ちしております。



*安心して活動出来るよう、ボランティア保険に加入の上活動していただきますので、保険料300円をご持参の上、
町社会福祉協議会
電話 (70) 3163 まで
お申込み下さい。

(活動内容のお問い合わせは各施設担当者まで、お問い合わせ下さい)

ボランティアを要請している施設一覧(幼稚園・保育所・介護施設・企業等) (敬称略・順不同)

NO	施設名	ボランティア内容	要請人員数	服装等	活動希望日	活動時間帯	昼食	担当者	活動先住所	問合せ先電話番号
10	グループホーム 日の出	利用者との話し相手 施設内環境整備 利用者と散歩	若干名/日	軽装・うわばき・エプロン	火・水曜日	14:00~2時間位	-	塚田	片貝2582-9	☎70-7878
11	はまなす苑	利用者との話し相手	若干名/日	軽装・うわばき・エプロン	平日	14:00~15:30 (内希望時間)	-	溝口	真亀1836	☎70-7235
12	住宅型有料老人ホーム シルバーシャドウ	納涼祭の手伝い	10名程度	ズボンで軽装	7月20日(土曜日)	14:30~18:00 (内希望時間)	-	鈴木	片貝2705-7	☎76-5678
13	九十九里診療所 デイケアセンター	利用者とのレクリエーション 話し相手	若干名/日	ズボンで軽装	平日	14:00~1~2時間	-	岡嶋	片貝2705-7	☎71-3270
14	マナの家	障害児・者の介助・付き添いなど	4名/日	ズボンで軽装	平日	9:00~17:00 (内希望時間)	支給	平山池田	片貝6575-3	☎76-1685
15	九十九里郵便局	窓口誘導係	若干名/日	学生は制服 一般はスーツ	平日	9:00~17:00 (内希望時間)	持参	増田	片貝2983	☎76-3400
16	国民宿舎 サンライズ 九十九里	レストラン・売店・プール・厨房などの業務補助	若干名/日	制服貸与	通年	9:00~18:00 (内希望時間)	1食200円で提供可能	青山	真亀4908	☎76-4151
17	九十九里町福祉作業所	所員の受注製品の作業補助	若干名/日	ズボンで軽装	平日	9:00~16:00 (内希望時間)	持参	小栗山	片貝2910	☎70-3163

NO	施設名	ボランティア内容	要請人員数	服装等	活動希望日	活動時間帯	昼食	担当者	活動先住所	問合せ先電話番号
1	町立豊海幼稚園	保育に関する支援 園内外の環境整備	若干名/日	動きやすい服装	平日	9:00~14:00 (内希望時間)	持参	木原	不動堂161-1	☎76-4615
2	町立片貝幼稚園	保育に関する支援 園内外の環境整備	若干名/日	動きやすい服装	平日	8:30~14:00 (内希望時間)	持参	矢野	片貝4268	☎76-4066
3	町立作田保育所	明るくて意欲をお持ちの乳幼児の生活とお世話を下さる方	2名/日	動きやすい服装とエプロン	平日	9:00~16:00 (内希望時間)	主食のみ持参	古川	作田4527-1	☎76-5042
4	町立東保育所	明るくて意欲をお持ちの乳幼児の生活とお世話を下さる方	2名/日	動きやすい服装とエプロン	平日	9:00~16:00 (内希望時間)	主食のみ持参	並木	田中荒生1661	☎76-2468
5	町立豊海保育所	明るくて意欲をお持ちの乳幼児の生活とお世話を下さる方又は環境整備	若干名/日	動きやすい服装とエプロン うわばき・外ぐつ	平日	8:30~17:15 (内希望時間)	主食のみ持参	関谷	不動堂444	☎76-3196
6	町立片貝保育所	明るくて意欲をお持ちの乳幼児の生活とお世話を下さる方又は環境整備	若干名/日	動きやすい服装とエプロン	平日	8:30~17:15 (内希望時間)	主食のみ持参	古川	片貝2852	☎76-2467
7	特別養護老人ホーム 九十九里園	施設内清掃 入所者との話し相手他	若干名/日	ズボンで軽装・うわばき	平日	13:30~16:00 (内希望時間)	-	中村(忍)	栗生1532-1	☎76-0108
8	デイサービス 白ゆり	レクリエーション補助・話し相手等	何人でも可	軽装・うわばき・エプロン	月~土	8:15~16:30 (内希望時間)	支給	小川	下貝塚886-1	☎76-1678
9	ゆうなぎ 九十九里	認知症高齢者との話し相手	若干名/日	軽装(ジャージ等)	毎日(土・日も可)	11:00~14:00 (内希望時間)	支給	桑原澤館	小関2316-1	☎70-7333

平成25年度の社会福祉協議会の主な仕事です。

地域福祉推進事業

- * 地区社協の活動推進
- * ふれあい会食会
- * ふれあいいいきサロン
- * ゆうあい訪問
- * 寝たきり者誕生日友愛訪問
- * 敬老会の後援
- * ふれあいなかよしサロン
- * その他地域にあった活動

ボランティア活動

- * ボランティアの募集
- * ボランティア活動の充実
- * 福祉まつりの共催

共同募金・歳末たすけあい事業

- * 街頭募金運動
- * 共同募金協力店による募金箱の通年設置
- * 広報紙「社協だより」の発行
- * ホームページの開設
- * 援助対象家庭(者)の把握と見舞金の配付
- * 共同募金協力店による募金箱の通年設置
- * ホームページの開設

各種相談事業

- * 心配ごと相談 (毎月第4水曜日)
- * なんでも相談 (毎月第2火曜日)
- * 弁護士相談 (毎月第1・第3水曜日) 要予約制 (5月、8月、11月、2月の第1水曜日はつくも学遊館での開催)

町からの受託事業

- * ゆうあい号貸出事業
- * 各種福祉団体助成事業
- * 日赤社資募集及び日赤奉仕団育成業務
- * シルバー人材センター業務

町からの指定管理事業

- * 九十九里町福祉作業所の管理運営

各種資金の貸付

- * 生活福祉資金 (修学資金・総合支援資金他)
- * 高齢者及び重度障害者居室等増改築・改造資金
- * 福祉資金 (町単独の小口貸付資金)

在宅福祉活動

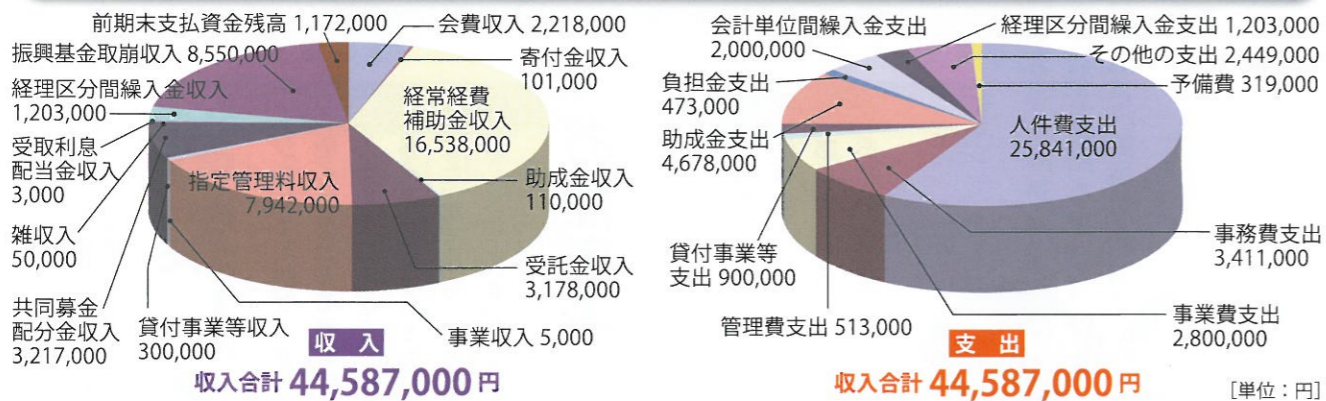
- * 在宅介護機器貸出
ギャッジベッド・車いす・ポータブルトイレ等
- * その他の貸出事業
スチール椅子・テント
ポップコーン機・わたがし機

社会福祉協議会では、住み慣れた地域で安心して生活できるよう、地域で生活している人達の参加と協力を得て福祉活動を行っている民間の社会福祉団体です。本会の趣旨に賛同いただき会費を納めることにより、地域福祉事業の担い手となっていただきますようお願い致します。

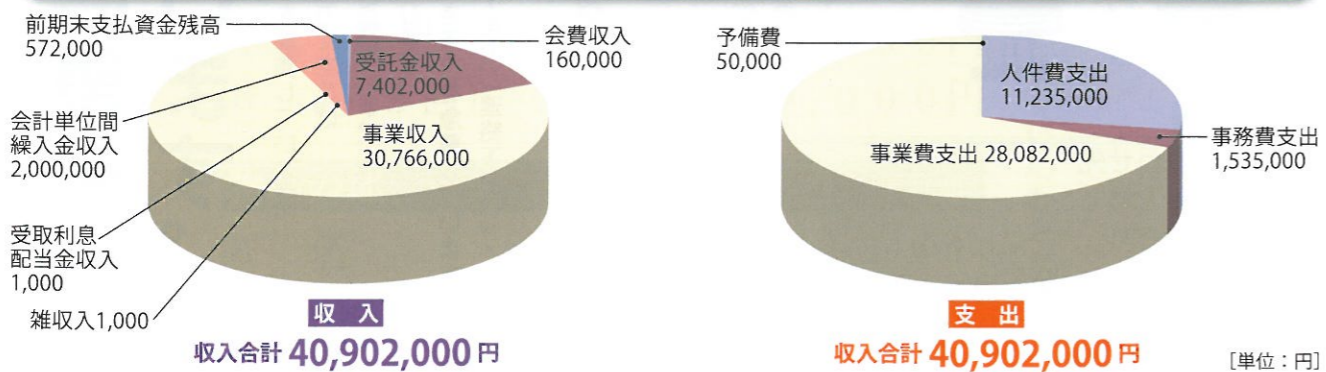


■ 一般会費	1世帯あたり	年額	500円
■ 賛助会費	1口あたり	年額	1,000円
■ 特別会費	1口あたり	年額	2,000円

平成25年度 社会福祉協議会一般会計予算



平成25年度 社会福祉協議会公益事業会計予算



平成24年度 社会福祉協議会事業及び決算報告

地域福祉活動

- 会員の募集 会費総額 2,172,700円
- 各種相談事業
 - 心配ごと相談…………… 5件
 - 弁護士相談…………… 80件
 - なんでも相談…………… 2件
- 日常生活自立支援事業 相談受付…………… 7件
- 各種資金貸付事業
 - 町福祉資金…………… 4件 (償還済み及び貸付中)
 - 教育支援資金…………… 9件 (償還済み及び貸付中)
 - 総合支援資金…………… 6件 (貸付中)
 - 県老障資金…………… 2件 (貸付中)
 - 県福祉費…………… 3件 (償還済み及び貸付中)
 - 緊急小口資金…………… 12件 (償還済み及び貸付中)



地区社協活動の推進

- ゆうあい訪問事業…………… 90人
- 豊海地区でいきいきサロン
- 片貝地区、作田地区でなかよしサロン



在宅福祉活動

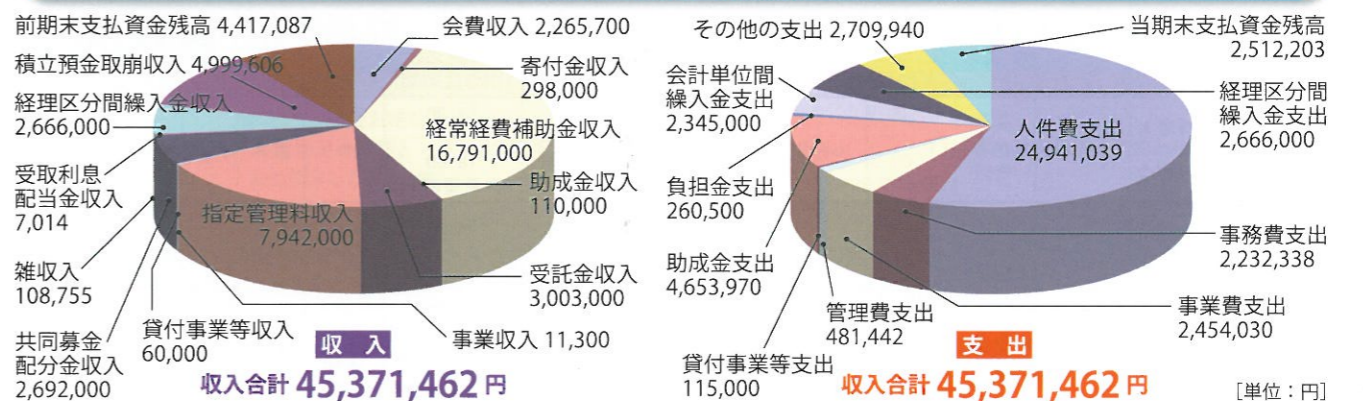
- 在宅介護機器貸出 (延貸出、更新含む)
 - ベッド…………… 43件/車いす…………… 75件
 - ポータブルトイレ…………… 111件
- その他の貸出事業
 - スチール椅子の貸出…………… 7件 (321脚)
 - テントの貸出…………… 13件 (18張)
- 共同募金配分金事業
 - 配食サービスの実施…………… 年12回
 - 広報宣伝及び普及活動
 - 「社協だより」の発行…………… 年3回
 - 歳末たすけあい配分…………… 39世帯 (50人)



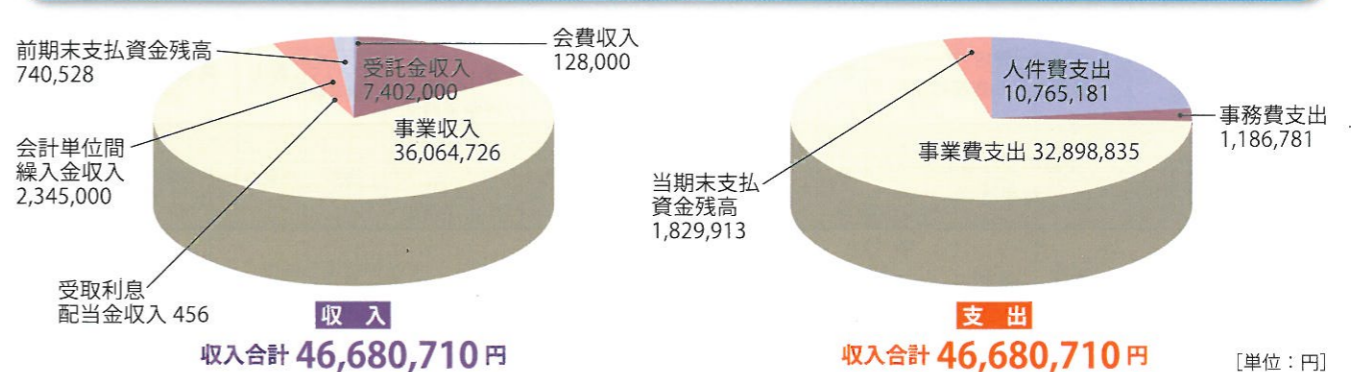
町からの委託事業

- 福祉作業所指定管理運営事業
 - 利用者…………… 14人
- 福祉カー…………… ゆうあい号 (車いす・ストレッチャー対応車輛) 貸出事業
 - 貸出件数…………… 31件
- 日本赤十字社事業
 - 社資募集事業 総額 2,766,641円
 - 奉仕団員の育成
- シルバー人材センター事業
 - 会員数…………… 64名
 - 事業費収入…………… 36,064,726円

平成24年度 社会福祉協議会一般会計決算



平成24年度 社会福祉協議会公益事業会計決算



独居高齢者「ゆうあい訪問」事業

町社会福祉協議会では、地区社協推進員による「ゆうあい訪問」事業を地区民生委員をはじめ婦人会並びに福祉に熱意のある方々にご協力を頂き、概ね75歳以上の独居高齢者を対象に、実施してまいりました。

今年度からは更に範囲を広げて、65歳以上の方々を対象とすることといたしました。この事業は、生活基盤の弱い独居高齢者を側面から見守り、日常および災害時等の安否確認を行い、独居高齢者を側面から見守り、地域での絆を深め安心した生活が送れる町づくりを目指すものです。

ゆうあい訪問の協力員になって頂ける方や

ひとり暮らしで不安のある方は是非お問い合わせ下さい。

(お問い合わせ先)

九十九里町社会福祉協議会
☎70-3163へ



(平成25年2月1日から平成25年4月30日まで)

金銭の部 (敬称略)

- 妙光寺中日蓮宗
- 千葉県東部宗務所 …50,000円
- 元旦祈願祭実行委員会 …30,000円
- 亀山 幸吉 ……30,000円
- 千葉土建組合山武支部
- 九十九里分会 ……10,000円
- 井上 隆男 ……10,000円
- 匿名(3回) ……11,000円

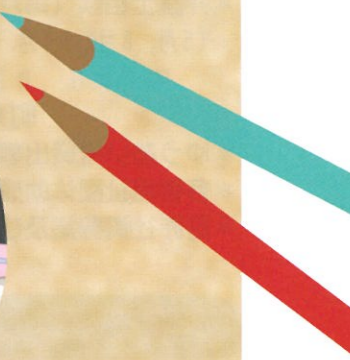
物品の部 (敬称略)

- 匿名 ……ポータブルトイレ

温かいお気持ち
ありがとうございました。
皆様から「福祉活動に役立てて下さい」と
ご寄付等を頂きました。
寄付金等は福祉向上の為、有効に活用させていただきます。

平成25年5月22日(水)姉妹都市、富山県上市町の町議会議員の皆さんが、福祉作業所を視察されました。所員たちも一生懸命に作業をし、議員さんをお迎えしました。

作業所 だより



シルバー会員を 募集しています。

シルバー人材センターでは会員を募集しています。働く意欲のある概ね60歳以上の方であれば入会することができます。男性女性問いません。多くの方の入会をお待ちしております。また、障子張り・ふすま張りのできる方を急募しています。詳しくは、シルバー人材センターまでご連絡下さい。

お仕事承ります。

シルバー人材センターでは草刈り、草取りを始め、色々なお仕事を承っております。普段から気になっている手が回らない場所、仕事の大小にかかわらずお困りの点などありましたら、電話やメール等でお気軽にご相談下さい。



お問い合わせ先
シルバー人材センター
TEL.70-3071
e-mail:shakyo-99@tiara.ocn.ne.jp

社会福祉協議会の相談所

月 日	事 業
7月3日(水)	弁護士相談(予約制)
17日(水)	弁護士相談(予約制)
9日(火)	何でも相談
24日(水)	心配ごと相談
8月7日(水)	弁護士相談(予約制) つくも学遊館
21日(水)	弁護士相談(予約制)
13日(火)	何でも相談
28日(水)	心配ごと相談
9月4日(水)	弁護士相談(予約制)
18日(水)	弁護士相談(予約制)
10日(火)	何でも相談
25日(水)	心配ごと相談
10月2日(水)	弁護士相談(予約制)
16日(水)	弁護士相談(予約制)
8日(火)	何でも相談
23日(水)	心配ごと相談

*お問合せTEL 70-3163 社会福祉協議会まで
 なお、8月7日はつくも学遊館、
 その他は町保健センターです。

お知らせ

募集

赤十字 防災ボランティア

災害発生時に活動できるように
 知識や技術を身につけるため
 下記により研修会を開催します。

日時: 7月14日(日) 9:30~15:00
 会場: 芝山町福祉センター「やすらぎの里」
 内容: 大震災に備えて、三角巾の使い方他

●申込及び問合せ
 TEL.090-6164-8205(宇田)
 *当日の昼食は非常食を用意します。

「福祉のしごと 就職フェア・inちば」

社会福祉施設、事業所等へ
 就職を希望する方を対象に下記日程で開催。

日時: 7月21日(日) 午後1時~午後4時
 会場: 幕張メッセ国際会議場 コンベンションホール他

●問合せ先
 千葉県社会福祉協議会 福祉人材センター
 TEL.043-222-1294



編集 後記

参加しました！！

5月25日に開催された九十九里浜ビーチフェスに、私も(職場の同僚と一緒に)参加してきました。当日は天気にも恵まれ、潮風が気持ちいい絶好のイベント日和。社会福祉協議会も会場にブースを設け、来場した方々に、日頃取り組んでいる事業のPRをさせていただきました。このイベントのテーマは「走る！見る！食べる」私はもちろん「食べる！」に興味津々。グルメイベントに出展されたグルメをはしごして、4つも堪能しました。地域にゆかりのある食材に舌鼓をうち、改めて九十九里の良さを再確認しました。特設ステージでは様々な催し物が行われ、ゆるキャラも揃い、大いに盛り上がりました。私たちスタッフも笑顔がいっぱい！一足先に夏を満喫でき、とっても素敵な一日になりました。



社会福祉法人 九十九里町社会福祉協議会

〒283-0104 千葉県山武郡九十九里町片貝2910(保健福祉センター内)
 TEL.0475-70-3163 FAX.0475-76-8362
 E-mail : shakyo-99@tiara.ocn.ne.jp

この広報紙は
 共同募金の配分金によって
 発行されています。