



No.104

令和元年  
7月1日発行

# くじゅうくり 社協だより



〈発行所〉  
社会福祉法人 九十九里町社会福祉協議会

主なもくじ	
九十九里町地域福祉フォーラム	..... 2
「福祉教育推進団体」指定終了	..... 3
平成30年度の事業報告、会計報告	..... 4
令和元年度の事業計画、予算	..... 5
特別会員・賛助会員／各地区サロンの予定	..... 6
ボランティア募集／シルバー人材センター会員募集	..... 7
／福祉作業所だより	..... 7
インフォメーション	..... 8

【お願い】 1. 製本後の穴加工なので、2穴となります。  
2. 赤いライン（本レイヤー）は印刷しないで下さい。  
3. ホチキス留めは「なし」をお願いします。

第104号 令和元年7月1日発行

くじゅうくり社協だより 8

## 社会福祉協議会の相談所

月日	事業
7月9日(火)	なんでも相談
17日(水)	弁護士相談(予約制)
24日(水)	心配ごと相談
8月13日(火)	なんでも相談
21日(水)	弁護士相談(予約制)
28日(水)	心配ごと相談
9月10日(火)	なんでも相談
18日(水)	弁護士相談(予約制)
25日(水)	心配ごと相談
10月8日(火)	なんでも相談
16日(水)	弁護士相談(予約制)
23日(水)	心配ごと相談

\*お問合せTEL70-3163 社会福祉協議会まで

**エコキャップ**  
世界の子どもに笑顔を!!

平成31年2月から平成31年3月までのエコキャップの報告をいたします。  
●集まった個数: 45,150個(重量105kg)で約27人分のワクチンになります。  
お寄せいただきましたペットボトルキャップはアルファジャパンを通じて、世界の子どもにワクチンを日本委員会(JCV)へ寄付させていただきます。  
ご協力いただきました皆さまありがとうございます。

## 温かいお気持ち ありがとうございました。

皆様からいただきましたご寄付等は福祉向上のため、有効に活用させていただきます。(平成31年1月1日から4月30日まで)

金銭の部	(敬称略順不同)
匿名	..... 10,000円
日蓮宗千葉県東部宗務所	..... 50,000円
匿名(4回)	..... 6,000円
千葉土建山武支部九十九里分会	..... 10,000円
匿名	..... 10,000円
手芸サークル	..... 3,620円

物品の部	(敬称略順不同)
サボニエの会	..... 昼食弁当15食【福祉作業所宛】
匿名	..... 衣類
匿名	..... 切手3,812円分

## お知らせ

### 令和元年度第1回「保育de就職！」 @千葉 保育のしごと就職フェスタ」御案内

千葉県福祉人材センターでは、保育所(園)・児童福祉施設等へ就職を希望する方を対象に、「保育de就職！@千葉 保育のしごと就職フェスタ」を下記のとおり開催いたします。

求人のある保育所(園)・児童福祉施設等の採用担当者との個別面談や保育職場に関する相談等を行い、保育・福祉人材の確保と就労をサポートします。一部自治体から制度等の説明も受けられます。

また、事業所向けの講座も開催致します。詳細はホームページをご覧ください。

開催日時: 令和元年8月4日(日) 12時~15時

会場: 聖徳大学・聖徳大学短期大学部3号館8階3801~3808教室  
松戸市岩瀬550(047-365-1111(代))

参加方法: 直接会場へお越しください。参加費無料、履歴書不要

●問合せ先  
千葉県社会福祉協議会 千葉県福祉人材センター内  
ちば保育士・保育所支援センター  
TEL.043-222-2668・2227  
http://www.chibahoiku.net/

お詫び 平成31年3月1日発行の社協だより第103号「募金活動での感想文」において、掲載忘れがございましたので、掲載させていただきます。

片貝小学校 4年(当時) 畠山遼大 さん  
初めて募金活動をしました。少し不安でしたが、たくさんの方が募金をしに来てくれたので、とても嬉しかったです。

編集後記 小学校の運動会に行ってきました。天気予報では近年にない位気温が高いとのことだったので、熱中症で子どもが倒れやしないかとひやひやしながら見ていました。そんなせいか、いつもなら「がんばれ〜！」とか「走れ、走れ！」とか応援の言葉をかけてあげてのですが、「しっかり水分とって！」とか「水飲めよ〜！」の声をかけるほうが多かったような・・・。次の日、体が動かない私に「どこか行きた〜い。」と言ってくる子どもに一言。「・・・少し休ませて。」もう〇〇です。



## 社会福祉法人 九十九里町社会福祉協議会

〒283-0104 千葉県山武郡九十九里町片貝2910(保健福祉センター内)  
TEL.0475-70-3163 FAX.0475-76-8362

この広報紙は  
共同募金の配分金によって  
発行されています。

http://www.kujukuri-shakyo.com/ f https://www.facebook.com/99rshakyo/ e shakyo-99@tiara.ocn.ne.jp

# 「福祉教育推進団体」指定終了

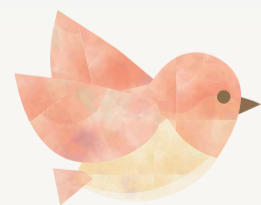
豊海地区社会福祉協議会が平成28年度から30年度まで「福祉教育推進団体」の指定を千葉県社会福祉協議会から受けて活動してまいりました。

各小・中学校・高校と地域が連携して「子どもたちの福祉意識」の醸成を図りました。

## ○3か年の成果

- ①地区社協と学校、お互いの活動に対する理解が深まる。
- ②「福祉教育推進連絡会議」を開催することによって連携が密になり、講師の依頼がしやすくなった。  
地区社協（地域）と学校とが連携した活動から、生徒・児童の自主性を育み、自信につながり、成長を感じることができた。

- ③福祉教育推進団体（地区社協）では、活動を行っても住民への周知がなされなかったが、各学校との連携の中で、地域住民の目に見える形で「身近な住民主体の組織」であることのPRにつながった。

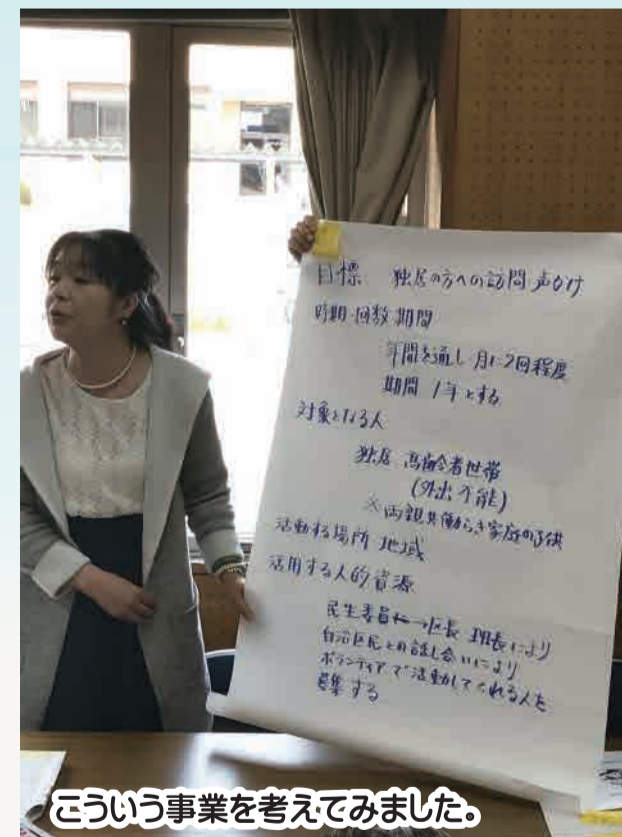


# 九十九里町地域福祉フォーラム 「九十九里町の地域福祉を考える会」



皆で話しあっています。

3月22日（金）、町保健福祉センターにおいて前年度に引き続き「九十九里町の地域福祉を考える会」と称して、地域福祉フォーラムを開催しました。  
 前回はグループワークをつうじて「地域にある宝（資源）」を見つけていくを行いました。  
 今回はそれを基に「新たな事業の創出」に向けた取り組みを体験する「ふしむち」に、地域の担い手である「ボランティア」について振り返りました。



こういう事業を考えてみました。



「パルシヤート」はトライ！

### 令和元年度の社会福祉協議会の主な仕事です。

#### 法人運営事業

- \* 理事会の開催
- \* 評議員会の開催
- \* 会計監査・内部経理監査の実施
- \* 役員研修会の実施
- \* 会員募集
- \* 車両管理事業
- \* 内部研修会等の実施
- \* 外部研修会等の実施

#### 地域福祉推進事業

- \* 地区社会福祉協議会の支援
- \* 各種イベント用機材貸出事業
- \* 生活支援体制整備事業（県受託）

#### 在宅福祉事業

- \* 高齢者外出支援サービス事業
- \* 日常生活自立支援事業
- \* 福祉用具貸出事業
- \* 配食サービス事業
- \* 福祉カー貸出事業
- \* フードドライブ窓口設置事業
- \* 子育て応援事業
- \* 福祉車両貸出事業

#### 相談事業

- \* 心配ごと相談事業
- \* 人権・行政相談事業（町受託）
- \* 弁護士相談事業
- \* コミュニティソーシャルワーカー福祉相談事業

#### ボランティア活動の推進

- \* ボランティア活動団体の発掘と育成
- \* 収集事業
- \* 防災研修事業

#### 共同募金一般配分金事業

- \* 老人福祉活動
- \* 介護機器展
- \* 障害児福祉活動
- \* 児童・青少年福祉活動
- \* 福祉育成・援助活動事業
- \* 広報啓発事業
- \* 九十九里共同募金支会への協力

#### 歳末配分事業

- \* 歳末募金活動への協力
- \* 歳末たすけあい配分事業

#### 資金貸付事業

- \* 福祉資金貸付事業（町福祉資金）
- \* 生活福祉資金貸付事業（県社協受託事業）
- \* 高齢者及び重度障害者居室等増改築・改造資金（県社協受託事業）

#### 受託事業等の運営管理

- \* 日赤九十九里町分区分事業（町受託）
- \* ダイヤモンドクラブ連合会
- \* 手をつなぐ親の会
- \* 身体障害者福祉会
- \* 遺族会
- \* シルバー人材センター運営事業

#### 指定管理事業

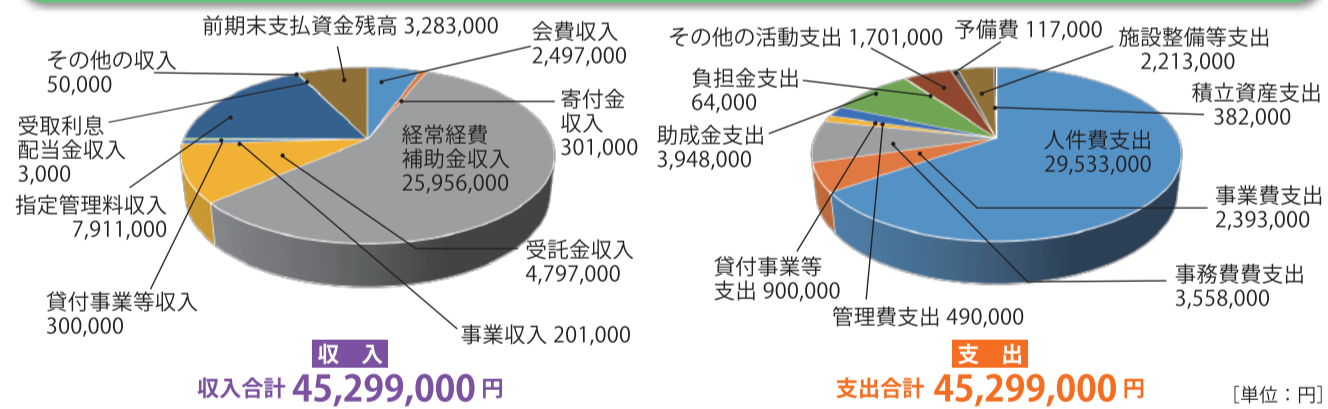
- \* 福祉作業所の管理運営

社会福祉協議会では、住み慣れた地域で安心して生活できるよう、地域で生活している人達の参加と協力を得て福祉活動を行っている民間の社会福祉団体です。本会の趣旨に賛同いただき会費を納めることにより、地域福祉事業の担い手となつていただきますようご協力をお願いいたします。

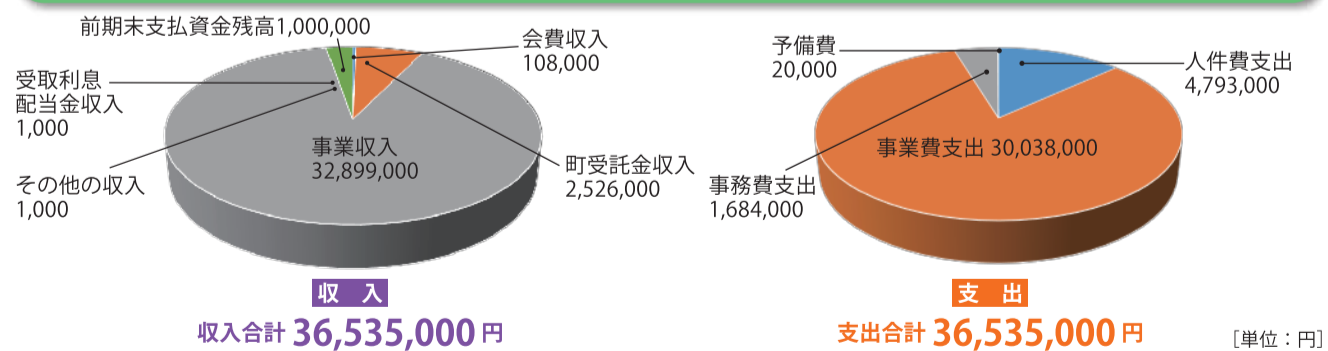
■ 一般会費	1世帯あたり	年額	500円
■ 賛助会費	1口あたり	年額	1,000円
■ 特別会費	1口あたり	年額	2,000円

(平成30年度の賛助会員、特別会員は6ページにて掲載させていただいています。)

### 令和元年度 社会福祉協議会社会福祉事業会計予算



### 令和元年度 社会福祉協議会公益事業会計予算(シルバー人材センター事業)



### 平成30年度 社会福祉協議会事業及び決算報告

#### 法人運営

- 評議員会の開催:2回
- 理事会の開催:3回
- 監査
- 生活福祉資金指導監査
- 役員研修会



- 外部研修会の参加
- 会員の募集 会費総額 2,249,500円
- (一般会費 3,855世帯 1,927,500円)
- (賛助会費 76口 76,000円)
- (特別会費 123口 246,000円)

#### 在宅福祉

- 高齢者外出支援サービスの実施
  - 利用者……………延べ404人
  - 運転及び誘導ボランティア…延べ59人
- 日常生活自立支援事業……………延べ346件活動
- 福祉用具貸出事業……………59件
- 配食サービス事業…年11回(対象者延べ件数…1,060人)
- 福祉カー(ゆうあい号)貸付事業…47件
- フードドライブ窓口設置事業…93件(2152.6kg)

#### ボランティア活動の推進

- ボランティアの発掘……………登録ボランティア10団体、35人
- ボランティア活動状況……………延べ1,269人
- 収集活動 古切手 4キロ
- ペットボトルキャップ 786キロ (196人分のワクチン)
- ボランティア養成講座の実施

#### 共同募金運動の協力

- 一般募金……………1,757,880円
- 歳末募金……………1,577,660円
- 歳末たすけあい配分……………25世帯 276,540円
- 子育て支援……………41世帯
- 24時間テレビ車両貸出事業……………5件

#### 地域福祉活動

- 地区社協活動の推進(2地区)
- なかよしサロン、いきいきサロン(3か所…延べ771人)
- ふれあいお楽しみ会(2か所…331人)
- その他の貸出事業
  - スチール椅子の貸出……………2件(120脚)
  - テントの貸出……………3件(5張)
  - 綿菓子機、ポップコーン機……………9件
  - 高齢者疑似体験セット……………2件(6セット)

#### 各種相談事業

- 心配ごと相談……………6件
- 弁護士相談……………59件
- なんでも相談……………10件
- コミュニティソーシャルワーカー相談……………4件

#### 各種資金貸付事業(貸付及び償還中及び償還完了)

- 町福祉資金……………11件
- 教育支援資金……………115件
- 総合支援資金……………47件
- 県老健資金……………1件
- 県福祉資金……………24件
- 緊急小口資金……………28件
- 貸付関係相談件数……………39件



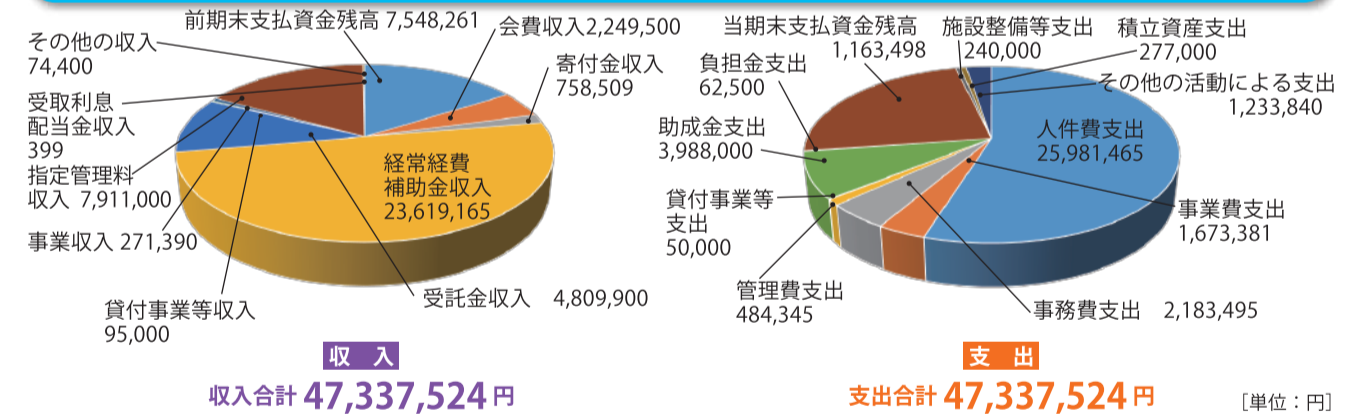
#### 福祉啓発の推進

- 広報宣伝及び普及活動
  - 「社協だより」の発行…年3回
  - 社協活動のチラシ・各種事業のチラシ作成・フェイスブック
- 各種福祉団体への助成

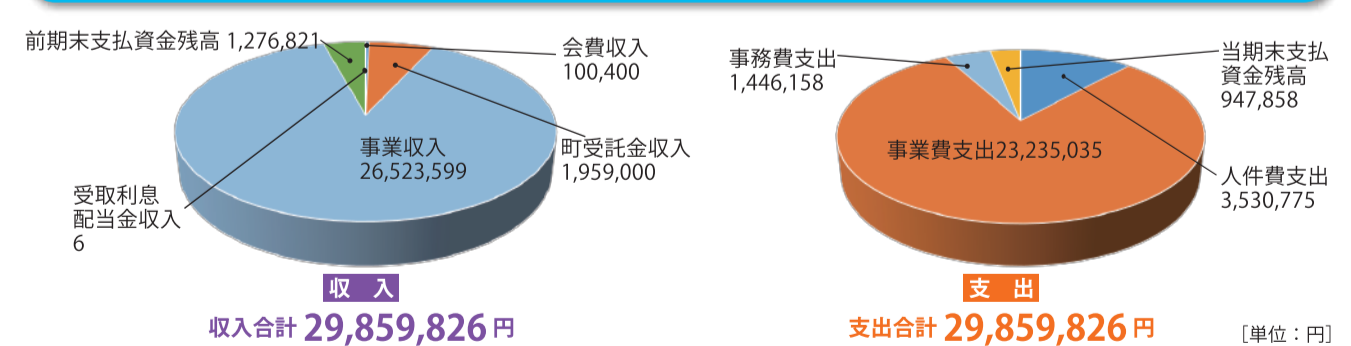
#### 町からの委託事業

- 福祉作業所指定管理運営事業
- 日本赤十字社事業
  - 社資募集事業……………2,373,000円
  - 赤十字奉仕団の育成
- シルバー人材センター事業・ダイヤモンドクラブ連合会・手をつなぐ親の会・身体障害者福祉会・遺族会

### 平成30年度 社会福祉協議会社会福祉事業会計決算



### 平成30年度 社会福祉協議会公益事業会計決算(シルバー人材センター事業)



### シルバー人材センターでは 会員を募集しています

町内にお住まいで、概ね60歳以上の健康で働く意欲のある方なら、どなたでも会員になれます。

■長年培ってきた豊富な知識と経験を活かしてみませんか。

問合せ先:シルバー人材センター Tel.70-3071



### ボランティア随時募集中

九十九里町社会福祉協議会では、随時ボランティアを募集しています。詳しくは、下記までお気軽にご相談下さい。

問合せ先:九十九里町社会福祉協議会 Tel.70-3163



毎年恒例の「グリーンカーテン」をつくるため、ネットを張り、ゴーヤの苗を植えました。大きいゴーヤができたのを楽しみに、作業をがんばっています。



作業所だより  
太陽の日差しがまぶしい季節になりました。福祉作業所では作業のほか、環境美化を目的とした花植えや野菜作りといった所外活動も行っています。



- 平成30年度  
社会福祉法人九十九里町社会福祉協議会
- 村山 文治
  - 大池 久男
  - 小澤 君代
  - 高宮 憲夫
  - 石橋 きみ江
  - 野嶋 壽子
  - 小松 倉敏
  - 杉田 慎一郎
  - 溝口 幸雄
  - 並木 千明
  - 安川 貞江
  - 小宮山 洋子
  - 秋原 勲
  - 石橋 顕治
  - 村井 美智子
  - 野口 フミ子
  - 鎗田 和子
  - 飯沼 崇司
  - 橋本 重夫
  - 九十九里町民生委員  
児童委員協議会

### 賛助会員

- 平成30年度  
社会福祉法人九十九里町社会福祉協議会
- 特別会員
- 匿名
  - 特別養護老人ホーム九十九里園
  - 九十九里弁当
  - 和田鉄工(有)
  - 医療法人社団慈優会 九十九里病院
  - (有)古川工業 襖の源氏
  - (株)はあと薬局
  - 不動産クリニック
  - 宗教法人・東光寺
  - 細田水産
  - (株)ランドロームジャパン
  - (株)片貝薬局
  - 誠電設(株)
  - コスモ(株)
  - 片貝デンタルクリニック
  - 国民宿舎 サンライズ九十九里
  - (有)向島
  - (株)チャフルキョウエイ
  - T・A TRAST(株)
  - 三洋コンクリート工業(株)
  - 小川歯科医院

各自治区をはじめ  
たくさんの方の  
皆さまのご協力により、  
地域福祉が支えられています。  
ありがとうございます。

(敬称略・順不同)



### 「ふれあいいきいきサロン」・「なかよしサロン」活動予定表

ひとり暮らし高齢者の方や日中ひとり暮らしの方がたのしいひと時を過ごせるよう、集いの場として「サロン事業」を地区社会福祉協議会で行っています。  
注)予告なく内容を変更する場合があります。

	ふれあいいきいきサロン (豊海地区)		なかよしサロン (片貝地区)		なかよしサロン (作田地区)	
7月	21(日)	文学散歩	13(土)	七夕まつり	15(月)	七夕まつり
8月	24(土)	台布巾づくり	お休みです。			
9月	20(金)	お出かけサロン	14(土)	体操・脳トレ・カラオケ	16(月)	ゲーム
10月	26(土)	健康体操	12(土)	体操・脳トレ・カラオケ	21(月)	リズム遊び
11月	23(土)	ふれあいグラウンドゴルフ大会	9(金)	体操・脳トレ・カラオケ	18(月)	紙芝居
12月	19(木)	ふれあいお楽しみ会	10(火)	ふれあいお楽しみ会		
1月	26(日)	「お茶を楽しもう」	11(土)	体操・脳トレ・カラオケ(※)	20(月)	新春お楽しみ会
2月	お休みです。		8(土)	体操・脳トレ・カラオケ	17(月)	折り紙
3月	28(土)	ふれあい広場	14(土)	ひなまつり会	16(月)	ゲーム

【会場】 豊海地区:つくも学遊館(11月23日は豊海小学校です。) 作田地区:ちどりの里  
片貝地区:中央公民館(※は特別養護老人ホーム九十九里園で行います。)