



No.101

平成30年
7月1日発行

くじゅうくり ふれあいネットワーク
社協だより



主なもくじ

- 九十九里町地域福祉フォーラム 2
- 昔あそび・福祉体験学習の指導 3
- 平成29年度の事業報告、会計報告 4
- 平成30年度の事業計画、予算 5
- 特別会員・賛助会員／各地区サロンの予定 6
- ボランティア募集／シルバー人材センター会員募集
／福祉作業所だより 7
- インフォメーション 8

〈発行所〉
社会福祉法人 九十九里町社会福祉協議会

社会福祉協議会の相談所

| 月日 | 事業 |
|-----------|------------|
| 7月10日(火) | なんでも相談 |
| 18日(水) | 弁護士相談(予約制) |
| 25日(水) | 心配ごと相談 |
| 8月14日(火) | なんでも相談 |
| 15日(水) | 弁護士相談(予約制) |
| 22日(水) | 心配ごと相談 |
| 9月11日(火) | なんでも相談 |
| 19日(水) | 弁護士相談(予約制) |
| 26日(水) | 心配ごと相談 |
| 10月 9日(火) | なんでも相談 |
| 17日(水) | 弁護士相談(予約制) |
| 24日(水) | 心配ごと相談 |

*お問合せTEL 70-3163 社会福祉協議会まで

温かいお気持ち
ありがとうございました。

皆様からいただきましたご寄付等は福祉向上のため、有効に活用させていただきます。(平成30年1月1日から4月30日まで)

| 金銭の部 (敬称略順不同) | |
|----------------|-----------------------|
| 井上 隆男 | 10,000円 |
| 吉田 保子 | 5,000円 |
| 日蓮宗千葉県東部宗務所 | 50,000円 |
| 千葉土建山武支部九十九里分会 | 10,000円 |
| 匿名(4回) | 12,000円 |
| 物品の部 (敬称略順不同) | |
| サボニエの会 | 昼食弁当14食【福祉作業所宛】 |
| 青柳 巧 | 紙おむつ |
| 匿名 | 洗剤 |
| 匿名 | 車椅子 |
| 匿名 | 切手 |

お知らせ

平成30年度第1回「福祉のしごと
就職フェア・inちば」御案内

千葉県福祉人材センターでは、社会福祉施設・事業所等へ就職を希望する方を対象に、「福祉の就職フェア・inちば」を下記のとおり開催いたします。

内容は、求人のある社会福祉施設・事業所の採用担当者との個別面談や福祉職場に関する相談等を行い、福祉・介護人材の確保と就労をサポートします。

また、本事業の開催に併せて、福祉の仕事への就職活動体験や業務内容の説明等を通じて、福祉・介護分野への就労促進を図るため、同日開催にてさまざまなセミナーを開催します。

開催日時:平成30年7月8日(日) 午後1時~午後4時
会場:幕張メッセ国際会議場 コンベンションホール他
千葉県美浜区中瀬2-1(JR京葉線海浜幕張駅から徒歩5分)
参加方法:直接会場へお越しください。参加費無料。履歴書不要
同日開催:「福祉のおしごとセミナー・in幕張」午前10時30分~
*参加費無料、事前申込不要

●問合せ先

千葉県社会福祉協議会 千葉県福祉人材センター
TEL.043-222-1294
<http://www.chibakenshakyo.net/>

エコキャップ ペットボトルキャップで世界の子どもたちに笑顔を!!

平成29年11月から平成30年4月までのエコキャップの報告をいたします。
●集まった個数:60,200個(重量140kg)で約35人分のワクチンになります。
お寄せいただきましたペットボトルキャップはアルファジャパンを通じて、世界の子どもにワクチンを日本委員会(JCV)へ寄付させていただきます。
ご協力いただきました皆様ありがとうございます。

編集後記 今回は久しぶりに社協だよりの編集をしました。最後に編集をしたのは平成18年の時なので、あれから12年の月日が経ったんだなあと、当時の社協だよりをしみじみながめています。当時はあれこれ悩みながら編集に没頭し、何とか発行につなげました。今回も当時のようにがんばっていましたが、稚拙な文章で皆さまに伝わるかどうか...不安です! そんな今回の「社協だより」ですが、ひとりでも多くの方に「社会福祉協議会」に興味を持っていただけたら...うれしいな。

社会福祉法人 九十九里町社会福祉協議会

〒283-0104 千葉県山武郡九十九里町片貝2910(保健福祉センター内)
TEL.0475-70-3163 FAX.0475-76-8362

<http://www.kujukuri-shakyo.com/> <https://www.facebook.com/99ishakyo/> shakyo-99@tiara.ocn.ne.jp

この広報紙は
共同募金の配分金によって
発行されています。



「昔なつかしい遊び」の指導

豊海小

2月13日(火)豊海小学校1年生(当時)を対象とした「昔なつかしい遊び」を伝えるために、豊海地区社会福祉協議会の推進委員が豊海小学校を訪問しました。

初めて見る「お手玉」や「おぼじき」に「どつやつて遊ぶんだらうっ」と、とまどいながら扱う児童に、推進委員がやさしくおそび方を指導しました。

また、推進委員も指導していくうちに懐かしさからか、教えることも忘れ、遊びにもちゅうになってしまふ一幕も。学校と地域の連携がさらに深まりました。



福祉体験学習

片貝小

2月15日(木)片貝小学校4年生(当時)を対象とした「福祉体験学習」が片貝小学校にて行われました。

今回は、「高齢者疑似体験キット」を使っての高齢者体験です。

普段はなにげなくできていることが、キットを装着すると動きが制限されてできなくなっていたり、誰かがそばにいないと何かができないといったシチュエーションにおどろいた児童もいました。

また、介助をすることによって、「お年寄りに周囲の状況を伝える」ことの難しさを体験しました。

この体験を通じて、「お年寄りのまませず」「や」「お年寄りを大切にする」ということで改めて気づいた貴重な体験でした。



九十九里町地域福祉フォーラム 「九十九里町の地域福祉を考える会」

3月23日(金)町保健福祉センターにおいて、「九十九里町の地域福祉を考える会」と称して、地域福祉フォーラムを開催しました。これからの福祉は、地域の皆さまが手を取り合って「ともに地域をささえ、たすけあう」ことが必要になります。ここでは、「地域にある宝(資源)」を見つけることを課題に、各グループに分かれて討議しました。地域について改めて見直す良い機会でした。



地域福祉フォーラムとは？

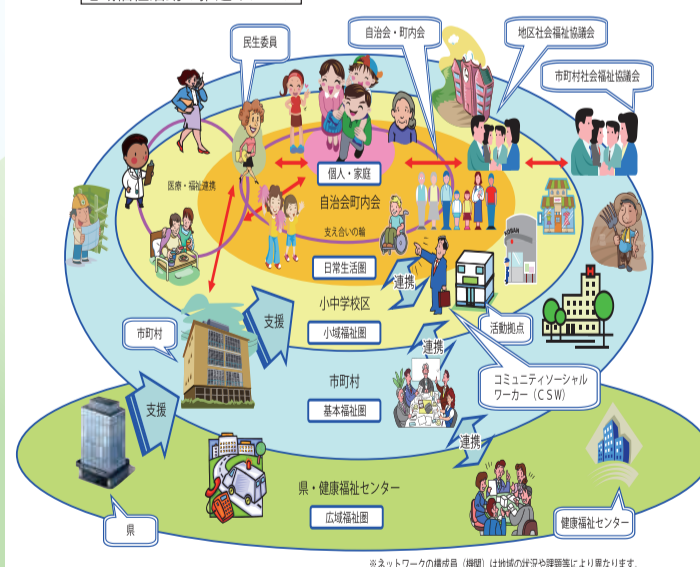
○多様な地域課題に対応するために、制度に縛られない柔軟な仕組みを作る必要があります。そのためには、色々な団体等(社会資源)を知り、お互いにつながり、みんなが参画しやすい地域づくりができる体制を作ることが大切です。

○千葉県では、地域づくりを推進するための施策の一つとして、平成16年3月に策定された「千葉県地域福祉支援計画(5カ年計画)」の中に「地域福祉フォーラム」を盛り込みました。これは、千葉県独自の施策で、現行の第3次計画(平成27年度～32年度)にも引き継がれています。

○地域福祉フォーラムとは、地域福祉に関係する様々な分野の団体や個人が参加・協働し「地域づくりのあり方・取り組み方を考えていく場(話し合いの場、協働の場)」のことです。

○九十九里町社会福祉協議会は、地域福祉を推進していくために「九十九里町地域福祉フォーラム」を千葉県社会福祉協議会とともに実施していきます。

地域福祉活動の推進イメージ



※ネットワークの構成員(機関)は地域の状況や課題等により異なります。『第三次千葉県地域福祉支援計画』より

平成30年度の社会福祉協議会の主な仕事です。

法人運営事業

- * 理事会の開催
- * 評議員会の開催
- * 会計監査・内部経理監査の実施
- * 役員研修会の実施
- * 会員募集
- * 車両管理事業
- * 内部研修会等の実施
- * 外部研修会等の実施

地域福祉推進事業

- * 地区社会福祉協議会の支援
- * 各種イベント用機材貸出事業

在宅福祉事業

- * 高齢者外出支援サービス事業
- * 日常生活自立支援事業
- * 福祉用具貸出事業
- * 配食サービス事業
- * 福祉カー貸出事業
- * フードドライブ窓口設置事業

相談事業

- * 心配ごと相談事業
- * 人権・行政相談事業（町受託）
- * 弁護士相談事業
- * コミュニティソーシャルワーカー福祉相談事業

ボランティア活動の推進

- * ボランティア活動団体の発掘と育成
- * 収集事業
- * 防災研修事業

共同募金一般配分金事業

- * 高齢者福祉活動
- * 介護機器展
- * 障害児福祉活動
- * 児童・青少年福祉活動
- * 福祉育成・援助活動事業
- * 広報啓発事業
- * 九十九里共同募金支会への協力

歳末配分事業

- * 歳末募金活動への協力
- * 歳末たすけあい配分事業
- * 子育て応援事業
- * 福祉車両貸出事業

資金貸付事業

- * 福祉資金貸付事業（町福祉資金）
- * 生活福祉資金貸付事業（県社協受託事業）
- * 高齢者及び重度障害者居室等増改築・改造資金（県社協受託事業）

受託事業等の運営管理

- * 日赤九十九里町分区分事業（町受託）
- * ダイヤモンドクラブ連合会
- * 手をつなぐ親の会
- * 身体障害者福祉会
- * 遺族会
- * シルバー人材センター事業

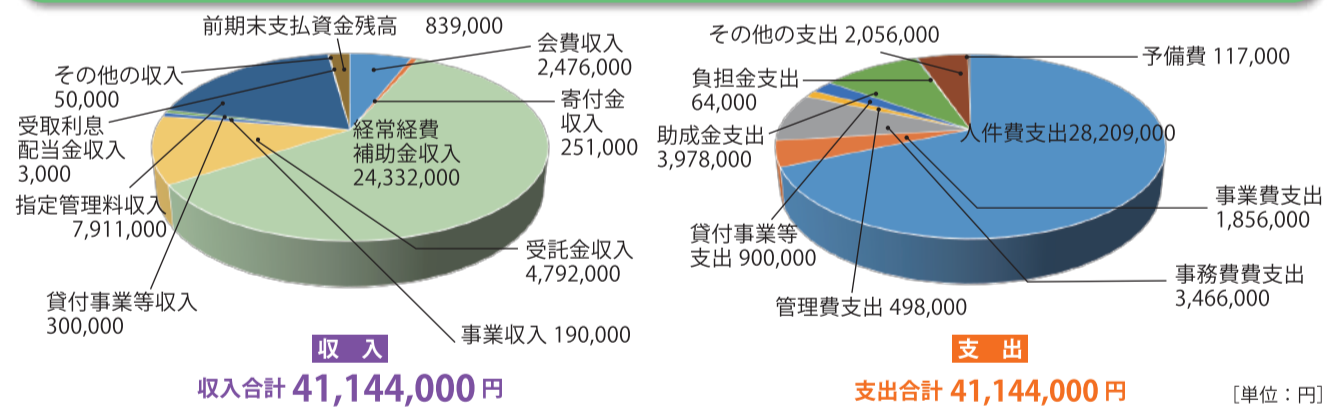
指定管理事業

- * 福祉作業所の管理運営

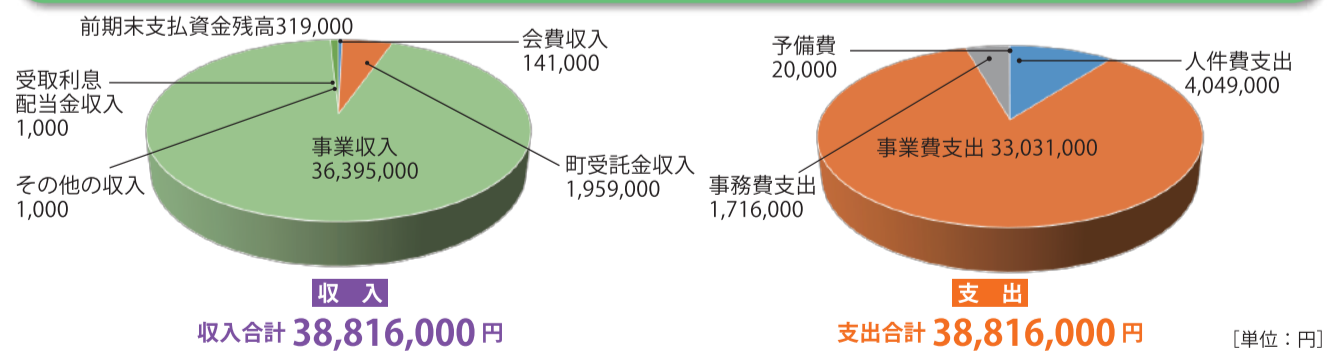
社会福祉協議会では、住み慣れた地域で安心して生活できるよう、地域で生活している人達の参加と協力を得て福祉活動を行っている民間の社会福祉団体です。本会の趣旨に賛同いただき会費を納めることにより、地域福祉事業の担い手となつていただきますようご協力をお願いいたします。

- 一般会費 1世帯あたり 年額 500円
 - 賛助会費 1口あたり 年額 1,000円
 - 特別会費 1口あたり 年額 2,000円
- (平成29年度の賛助会員、特別会員は6ページにて掲載させていただいています。)

平成30年度 社会福祉協議会社会福祉事業会計予算



平成30年度 社会福祉協議会公益事業会計予算(シルバー人材センター事業)



平成29年度 社会福祉協議会事業及び決算報告

法人運営

- 評議員会の開催
- 理事会の開催
- 監査
- 県指導監査
- 役員研修会



- 外部研修会の参加
- 会員の募集 会費総額 2,251,500円 (一般会費 3,897世帯 1,948,500円) (賛助会費 77口 77,000円) (特別会費 113口 226,000円)

在宅福祉

- 高齢者外出支援サービスの実施
 - 利用者……………延べ377人
 - 運転及び誘導ボランティア…延べ70人
- 日常生活自立支援事業……………延べ332件活動
- 福祉用具貸出事業……………64件
- 配食サービス事業…年11回(対象者延べ件数…1,070人)
- 福祉カーゆうあい号貸付事業…41件
- フードドライブ窓口設置事業…50件(894.7kg)

ボランティア活動の推進

- ボランティアの発掘……………登録ボランティア10団体、35人
- ボランティア活動状況……………延べ1,315人
- 収集活動
 - ブルタブ 46キロ
 - 古切手 2.3キロ
 - ペットボトルキャップ 638キロ(159人分のワクチン)
- ボランティア養成講座の実施

共同募金運動の協力

- 一般募金……………1,883,911円
- 歳末募金……………1,355,030円
- 歳末たすけあい配分……………25世帯 266,000円
- 子育て支援……………3世帯
- 24時間テレビ車両貸出事業

地域福祉活動

- 地区社協活動の推進(2地区)
- なかよしサロン、いきいきサロン(3か所…延べ629人)
- ふれあいお楽しみ会(2か所…350人)

- その他の貸出事業
 - スチール椅子の貸出……………1件(60脚)
 - テントの貸出……………4件(13張)
 - 綿菓子機、ポップコーン機……………9件

各種相談事業

- 心配ごと相談……………7件
- 弁護士相談……………59件
- なんでも相談……………4件
- コミュニティソーシャルワーカー相談……………13件

各種資金貸付事業(貸付及び償還中及び償還完了)

- 町福祉資金……………28件
- 教育支援資金……………98件
- 総合支援資金……………48件
- 県老健資金……………2件
- 県福祉資金……………23件
- 緊急小口資金……………14件
- 貸付関係相談件数……………77件



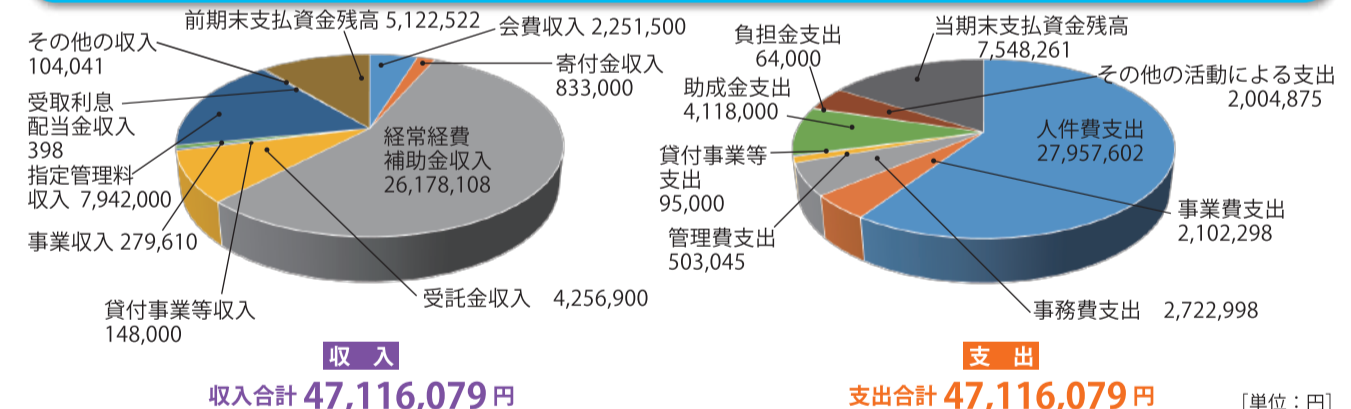
福祉啓発の推進

- 広報宣伝及び普及活動
 - 「社協だより」の発行…年3回
 - 社協活動のチラシ・各種事業のチラシ作成・フェイスブック
- 各種福祉団体への助成

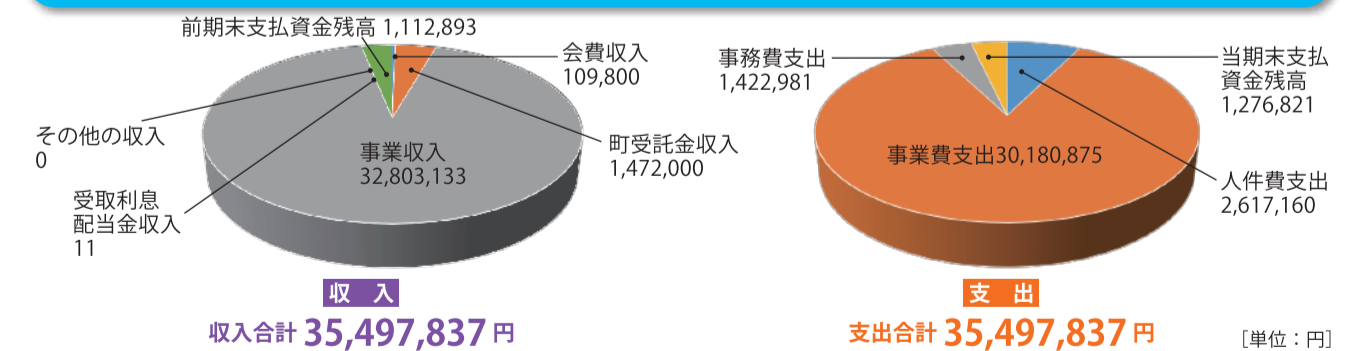
町からの委託事業

- 福祉作業所指定管理運営事業
- 日本赤十字社事業
 - 社資募集事業……………2,422,000円
 - 赤十字奉仕団の育成
- シルバー人材センター事業・ダイヤモンドクラブ連合会・手をつなぐ親の会・身体障害者福祉会・遺族会

平成29年度 社会福祉協議会社会福祉事業会計決算



平成29年度 社会福祉協議会公益事業会計決算(シルバー人材センター事業)



シルバー人材センターでは 会員を募集しています

町内にお住まいで、概ね60歳以上75歳未満の健康で働く意欲のある方なら、どなたでも会員になれます。

長年培ってきた豊富な知識と経験を活かしてみませんか。

問合せ先:シルバー人材センター Tel.70-3071



ボランティア随時募集中

九十九里町社会福祉協議会では、随時ボランティアを募集しています。詳しくは、下記までお気軽にご相談下さい。

問合せ先:九十九里町社会福祉協議会 Tel.70-3163



平成30年度が始まり、利用者さんは、体操で体をほぐしてから、いつもの作業に一生懸命取り組んでいます。作業所では、3月に植えた空豆を5月に収穫したり、グリーンカーテン作りのため、みんなでゴーヤの苗を植えました。また、環境美化を目的に、保健福祉センター前の花壇に花を植えたり、青空のもと元気に活動しています。

作業所 だより



やさしさを形にしてお届け致します。介護保険福祉用具貸与指定事業所

大切な人との最後の
お別れを心ゆくまで... **九十九里法輪閣**
家族葬から社葬まであらゆるご葬儀に経験豊かなスタッフが対応いたします

株式会社 **アスカ九十九里店** **0120-463-311**
フリーダイヤル (通話無料) 24時間受付
山武郡九十九里町片貝 208

- 平成29年度
社会福祉法人九十九里町社会福祉協議会
賛助会員
- 小澤 君代
 - 飯沼 崇司
 - 小野谷 泰弘
 - 大池 久男
 - 石橋 きみ江
 - 石橋 顕治
 - 野嶋 壽子
 - 高宮 憲夫
 - 小松 倉敏
 - 山田 康夫
 - 杉田 慎一郎
 - 安川 貞江
 - 村井 美智子
 - 小宮山 洋子
 - 並木 千明
 - 溝口 幸雄
 - 三宅 伯彦
 - 鎗田 和子
 - 野口 フミ子
 - 九十九里町民生委員
児童委員協議会



- 平成29年度
社会福祉法人九十九里町社会福祉協議会
特別会員
- 匿名
 - 村山 文治
 - 特別養護老人ホーム九十九里園
 - 古川歯科医院
 - はあと薬局
 - 医療法人社団慈優会 九十九里病院
 - 国民宿舎 サンライズ九十九里
 - 片貝デンタルクリニック
 - 株式会社 田辺工業
 - 宗教法人・東光寺
 - ほっとケア九十九里
 - 三洋コンクリート工業株式会社
 - 向島
 - 鈴木薬局
 - 株式会社 チャフルキョウエイ
 - 新井鋼産株式会社
 - 小川歯科医院
 - 橋本土地開発

たくさんの方の特別会員、賛助会員の皆さまのご協力により、地域福祉が支えられています。ありがとうございます。
(敬称略順不同)

「ふれあいいきいきサロン」・「なかよしサロン」活動予定表

ひとり暮らし高齢者の方や日中ひとり暮らしの方がたのしいひと時を過ごせるよう、集いの場として「サロン事業」を地区社会福祉協議会でを行っています。
注)予告なく内容を変更する場合があります。

| | ふれあいいきいきサロン (豊海地区) | なかよしサロン (片貝地区) | なかよしサロン (作田地区) |
|-----|-----------------------|----------------------|-------------------|
| 7月 | 26(木) 文学散歩 | 14(土) 七夕まつり(※) | 16(月) 七夕まつり |
| 8月 | お休みです。 | | |
| 9月 | 22(土) お出かけサロン | 8(土) 体操・脳トレ・カラオケ(※) | 17(月) リズム遊び |
| 10月 | 27(土) 健康体操 | 13(土) 体操・脳トレ・カラオケ | 15(月) 東保育所へ行こう! |
| 11月 | 23(金) ふれあいグラウンドゴルフ大会 | 10(土) 体操・脳トレ・カラオケ(※) | 19(月) 園児と遊ぼう! |
| 12月 | 20(木) ふれあいお楽しみ会 | 11(火) | ふれあいお楽しみ会 |
| 1月 | 27(日) 「お茶を楽しもう」 | お休みです。 | 21(月) 新春お楽しみ会 |
| 2月 | お休みです。 | 9(土) 体操・脳トレ・カラオケ | 18(月) 折り紙 |
| 3月 | 23(土) ふれあい広場 | 9(土) ひなまつり会(※) | 18(月) 楽しいゲーム |

【会場】豊海地区:つくも学遊館(11月23日は豊海小学校です。) 作田地区:ちどりの里
片貝地区:中央公民館(※は特別養護老人ホーム九十九里園で行います。)

やさしさを形にしてお届け致します。介護保険福祉用具貸与指定事業所

0120-57-5750
お気軽にお電話下さい!! 九十九里町西野 672-7

チャフルキョウエイ
九十九里本店・鴨川店・富里店・館山店

休日曜・祝日 8:00~17:00
http://tokigane.net/hp/cheerful/
パラマウントベッド取扱店