



No.95

平成28年
7月1日発行

ふれあいネットワーク

くじゅうくり

社協だより



利用者宅を訪問(すまいる)



主なもくじ

日常生活自立支援事業(すまいる)の紹介 2
生活困窮者自立支援法(さんぶくらしサポート)の紹介 3
事業報告、決算・事業計画、予算 4・5
特別会員・賛助会員の報告、防災研修会事業の報告 6
福祉作業所、各種団体からのお知らせ 7
インフォメーション 8

〈発行所〉

社会福祉法人 九十九里町社会福祉協議会

1 福祉サービスを安心してご利用できるようお手伝いします

福祉サービス利用援助

- ・福祉サービスについての情報提供を受けられます。
- ・福祉サービスを利用したり、やめるために必要な事を一緒に考えながら手続きをします。
- ・福祉サービスを利用して嫌なことがあったら、苦情解決制度を利用する手順をお手伝いします。
- *日常生活自立支援事業をご利用中に専門家の援助や助言が必要になった場合には、弁護士・司法書士・社会福祉士の紹介サービスもご利用になれます。



2 毎日のくらしに欠かせないお金の出し入れをお手伝いします

財産管理サービス

- ・医療費、税金、公共料金等を支払うお手伝いをします。
- ・あなたの通帳から生活に必要なお金を払い出してお渡します。また、預け入れることもできます。



3 大切な書類や印鑑などをお預かりします

財産保全サービス

- ・年金証書、預金通帳、不動産権利証書、契約書類、実印、銀行印
- ・その他社会福祉協議会が適当と認めた書類
- * 宝石、骨董品、貴金属類、株券、有価証券などはお預かりできません。



日常生活自立支援事業とは

愛称：すまいる

定期的な訪問により、福祉サービスを利用するお手伝いや、日常的な金銭管理をお手伝いすることで、高齢者や障害者の方々が住み慣れた地域で生活できるように支援する事業です。

ご利用をご希望の方は、
町社会福祉協議会まで TEL.0475-70-3163



生活困窮者 自立支援法を ご存じですか？

生活困窮者に対する「セーフティネット」の一つとして、生活困窮者自立支援法が平成27年4月から施行されました。収入が少なく今後の生活が心配、長年仕事をしていないので仕事に就く自信がない、など一人ひとりの悩みについて解決策を一緒に考え、生活の立て直しのお手伝いをします。

1. 自立相談支援事業

経済的に困っている方、仕事や生活に困っている方への相談支援を行なう事業です。ひとり一人状況にあわせた支援プランを作成し、専門の支援員と一緒に他の専門機関と連携して、解決に向けた支援を行ないます。

2. 住居確保給付金（家賃相当額の支給）

離職などにより住居を失った方、又は失うおそれの高い方には、就職に向けた活動を行うことなどを条件に、一定期間、家賃相当額を支給します。生活の土台となる住居を整えた上で就職に向けた支援を行なう制度です。

（さんぶくらしサポートで相談受付を行います）

色々な心配事
あって相談先が
わからない

家賃が払えず
家をでなければ
ならない

なかなか仕事
見つからない

生活に
困っている

このような時はご相談ください。

さんぶくらしサポートまでTEL.0475-80-1114 山武市成東 189-3

平成27年度 社会福祉協議会事業及び決算報告

法人運営

- 理事会の開催……5回
- 評議員会の開催……3回
- 監査……1回
- 県指導監査……1回
- 生活福祉資金監査……1回
- 総合企画委員会……3回
- 役員研修会……1回
- 外部研修会の参加……77回
- 自主財源の確保 会員の募集 会費総額2,530,500円
(一般会費 4,021世帯2,010,500円)
(賛助会費 132口 132,000円)
(特別会費 194口 388,000円)



在宅福祉

- 高齢者等外出支援サービスの実施
利用者……延べ320人
運転及び誘導ボランティア……延べ72人
- 日常生活自立支援事業……延べ293件活動
- 福祉用具貸出事業……156件
- 配食サービス事業……年11回(対象者延べ件数…1,080人)
- 福祉カーゆうあい号貸付事業……8件
- フードドライブ窓口設置事業……64件(1,145.5kg)

ボランティア活動の推進

- ボランティアの発掘……登録ボランティア8団体、163人
- ボランティア活動状況……延べ1,881人
- 防災研修会の開催……19名
- 収集活動 プルタブ 150キロ(1,690円)
古切手 5.3キロ(2,385円)
ペットボトルキャップ 704キロ(352人分のワクチン)
- 学生ボランティアの育成

共同募金運動の協力

- 一般募金……2,217,123円
- 歳末募金……1,392,124円
- 歳末たすけあい配分……35世帯 378,000円

地域福祉活動

- 地区社協活動の推進(2地区)
- なかよしサロン、いきいきサロン(3か所…延べ608人)
ふれあいお楽しみ会(2か所…386人)
ゆうあい訪問事業……90人
- その他の貸出事業
スチール椅子の貸出……2件(110脚)
テントの貸出……10件(21張)
綿菓子機、ポップコーン機……10件

各種相談事業

- 心配ごと相談……4件
- 弁護士相談……107件
- なんでも相談……5件
- コミュニティソーシャルワーカー相談……11件

各種資金貸付事業 (貸付及び償還中及び償還完了)

- 町福祉資金……42件
- 教育支援資金……79件
- 総合支援資金……21件
- 高齢者資金……6件
- 県福祉資金……25件
- 緊急小口資金……54件
- 臨時特例つなぎ資金……2件
- 総貸付相談件数……154件



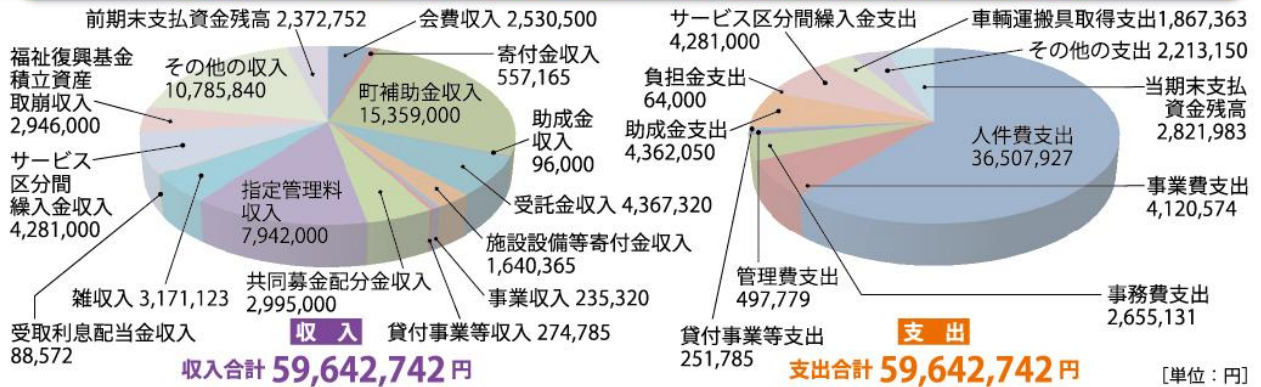
福祉啓発の推進

- 広報宣伝及び普及活動
「社協だより」の発行……年3回・ホームページの更新
社協活動のチラシ・各種事業のチラシ作成
- 各種福祉団体への助成

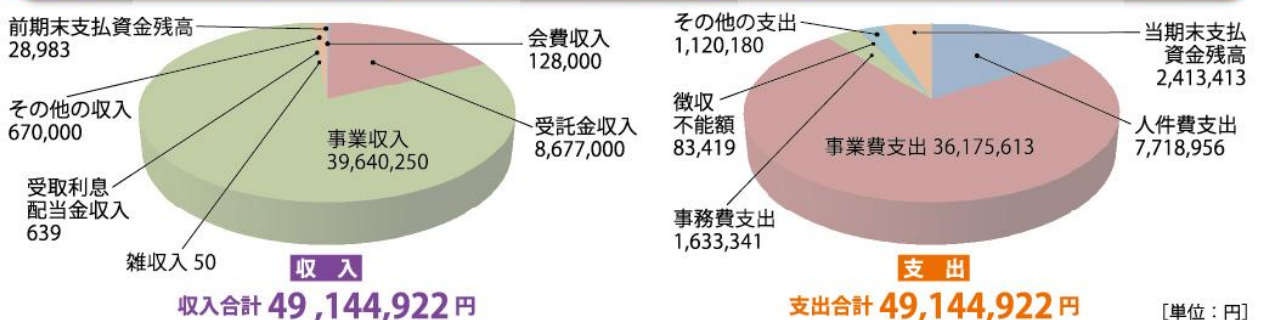
町からの委託事業

- 福祉作業所指定管理運営事業
- 日本赤十字社事業
社資募集事業……2,561,425円
赤十字奉仕団の育成
- シルバー人材センター事業・ダイヤモンドクラブ連合会
手をつなぐ親の会・身体障害者福祉会・遺族会

平成27年度 社会福祉協議会社会福祉事業会計決算



平成27年度 社会福祉協議会公益事業会計決算(シルバー人材センター事業)



平成28年度の社会福祉協議会の主な仕事です。

法人運営事業

- * 理事会の開催
- * 評議員会の開催
- * 総合企画委員会の開催
- * 会計監査・内部経理監査の実施
- * 役員研修会の実施
- * 会員募集
- * 車両管理事業
- * 内部研修会等の実施
- * 外部研修会等の実施

地域福祉推進事業

- * 地区社会福祉協議会の支援
- * 各種イベント用機材貸出事業

在宅福祉事業

- * 高齢者等外出支援サービス事業
- * 日常生活自立支援事業
- * 福祉用具貸出事業
- * 配食サービス事業
- * 福祉カー貸付事業
- * フードドライブ窓口設置事業

相談事業

- * 心配ごと相談事業
- * 人権・行政相談事業（町受託）
- * 弁護士相談事業
- * コミュニティソーシャルワーカー福祉相談事業

ボランティア活動の推進

- * ボランティア活動団体の発掘と育成
- * 収集事業
- * 防災研修事業

共同募金一般配分金事業

- * 老人福祉活動
- * 介護機器展
- * 障害児福祉活動
- * 児童・青少年福祉活動
- * 福祉育成・援助活動事業
- * 広報啓発事業

歳末配分事業

- * 歳末募金活動への協力
- * 歳末たすけあい配分事業

資金貸付事業

- * 福祉資金貸付事業（町福祉資金）
- * 生活福祉資金貸付事業（県社協受託事業）
- * 高齢者及び重度障害者居室等増改築・改造資金（県社協受託事業）

受託事業等の運営管理

- * 日赤九十九里町分区分区事業（町受託）
- * ダイヤモンドクラブ連合会
- * 手をつなぐ親の会
- * 身体障害者福祉会
- * 遺族会
- * シルバー人材センター運営事業

指定管理事業

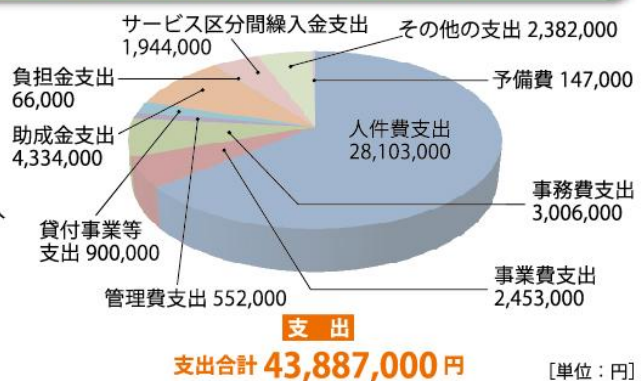
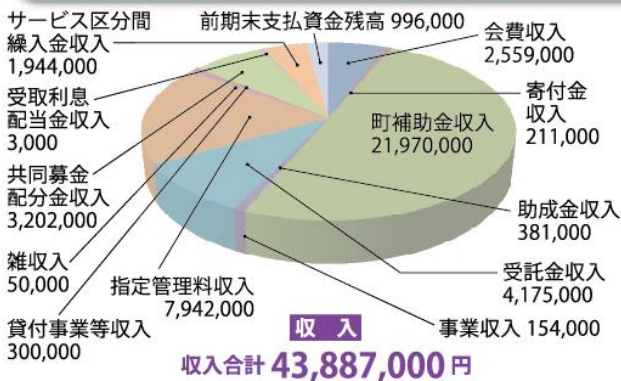
- * 福祉作業所の管理運営

社会福祉協議会では、住み慣れた地域で安心して生活できるよう、地域で生活している人達の参加と協力を得て福祉活動を行っている民間の社会福祉団体です。本会の趣旨に賛同いただき会費を納めることにより、地域福祉事業の担い手となっていただきますようご協力をお願い致します。

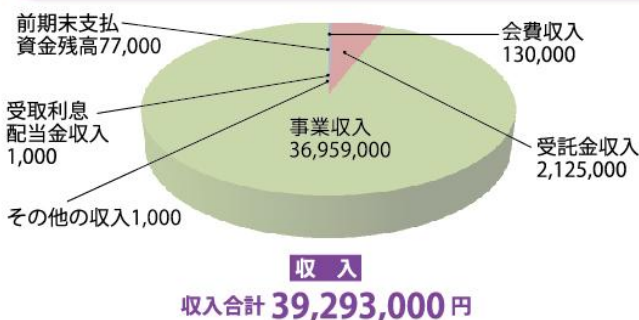
- 一般会費 1世帯あたり 年額 500円
- 賛助会費 1口あたり 年額 1,000円
- 特別会費 1口あたり 年額 2,000円

（平成27年度の賛助会員、特別会員は6ページにて掲載させていただいています。）

平成28年度 社会福祉協議会社会福祉事業会計予算



平成28年度 社会福祉協議会公益事業会計予算(シルバー人材センター事業)



たくさんの特
別会員様、
賛助会員様にご協力をいただき、
地域福祉が支えられております。
大変ありがとうございます。

(敬称略・順不同)



平成27年度
社会福祉法人九十九里町社会福祉協議会
賛助会員

- | | |
|----------|--------|
| 川嶋 久江 | 古関 保浩 |
| 藤代 智子 | 匿名 匿名 |
| 村井 孝子 | 溝口 幸雄 |
| 匿名 匿名 | 石橋 顕治 |
| 市原 達夫 | 櫻井 一男 |
| 手塚 恵三子 | 村井 美智子 |
| 高宮 栄之 | 石橋 きみ江 |
| 吉田 保子 | 岩崎 達子 |
| 匿名 匿名 | 高宮 憲夫 |
| 益子 修三 | 小宮山 洋子 |
| 大池 久男 | 小澤 君代 |
| 並木 千明 | 野口 フミ子 |
| 中村 隆久 | 小松 倉敏 |
| 古川 登子 | 小川 義郎 |
| 篠崎 三枝 | 野嶋 壽子 |
| 九十九里町 | 古川 圭子 |
| 民生委員児童委員 | 杉田 慎一郎 |
| 協議会 | 安川 貞江 |
| | 山田 康夫 |
| | 金森 久 |
| | 秋原 勲 |
| | 山本 豊 |

平成27年度
社会福祉法人九十九里町社会福祉協議会
特別会員

- 宗教法人・妙智会教団
- 村山 文治
- (有)高橋電気
- 三洋コンクリート工業(株)
- 株いしばし
- ディサービス白ゆり
- 小川歯科医院
- 医療法人社団千歯会
- 片貝デンタルクリニック
- (株)田辺工業
- (有)向島
- パラメディカル(株)
- 宗教法人・東光寺
- 九十九里自動車教習所
- 菅原工芸硝子(株)
- 宗教法人・善福寺
- 宗教法人・妙覚寺
- サンライズ九十九里
- (株)チャフルキョウエイ
- 医療法人社団
- 九仁会古川クリニック
- 宗教法人・浄泰寺



防災研修会

東日本大震災から5年の月日が経ち、今、どこでも「防災」や「減災」についてクローズアップされています。

そんな中、改めて「災害」について考えることを目的に「防災研修会」を実施しました。

講師にSL災害ボランティアネットワーク 千葉県SL会長の坂内美佐子様を講師としてお迎えし、「防災」や「減災」についてご講義頂きました。

「減災」への基本は、

災害をイメージ (災害の種類)

シミュレーション (想定される状況)

対処法が見える (被害への対応)

最小限の被害 (被害の縮小)

最悪のシナリオを想定して
備えるという事です。

・ 自分を取りまわっている

(自分・家族・地域)

リスクと正面から向き合う。

・ 家族会議での情報共有と心の準備

・ 近隣のコミュニケーションを大切に

顔の見える関係を築いておく

この3つが非常に大切です。家族の皆様でよく話し合う機会を作っていたきたいと思えます。





作業所 だより

福祉作業所では、4月1日に新しい仲間を加え、9名の利用者が日々作業や生活訓練に励んでおります。
作業所では、業者から受注された軽作業だけではなく農作業やスポーツ大会への参加等の所外活動も行っており、利用者も楽しくしています。

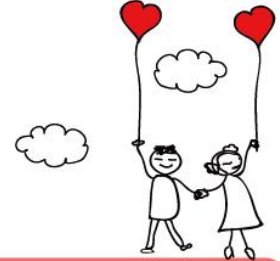


手をつなぐ親の会 会員募集中！！

町内に居住し、療育手帳をお持ちのお子さんを有する親御さん、会員になりませんか？
親の会では定例会を実施し、日頃の悩み事を話し合ったり、クリスマス会を開催したりと、親子での交流を図っています。

お問い合わせ先

社会福祉法人 九十九里町社会福祉協議会 Tel.70-3163

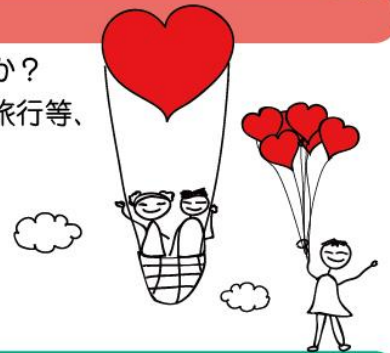


身体障害者福祉会 会員募集中！！

町内に居住し、身体障害者手帳をお持ちの方、会員になりませんか？
身体障害者福祉会では、県作品展の参加・スポーツ大会・日帰り旅行等、会員相互の親睦を図る活動を実施しております。

お問い合わせ先

社会福祉法人 九十九里町社会福祉協議会 Tel.70-3163



町ダイヤモンドクラブ連合会 会員募集中！！

町ダイヤモンドクラブ連合会では、スポーツ活動や文化系活動等いろいろな活動を行っています。
そうした「健康で元気に、楽しく」をモットーに活動している町ダイヤモンドクラブ連合会で、より多くの友達づくりをしてみませんか？

お問い合わせ先

九十九里町町ダイヤモンドクラブ連合会 Tel.70-3010



社会福祉協議会の相談所

月 日	事 業
7月12日(火)	何でも相談
20日(水)	弁護士相談(予約制)
27日(水)	心配ごと相談
8月 9日(火)	何でも相談
17日(水)	弁護士相談(予約制)
24日(水)	心配ごと相談
9月13日(火)	何でも相談
21日(水)	弁護士相談(予約制)
28日(水)	心配ごと相談
10月11日(火)	何でも相談
19日(水)	弁護士相談(予約制)
26日(水)	心配ごと相談

*お問合せTEL70-3163
社会福祉協議会まで

九十九里町社会福祉協議会では、日本赤十字社千葉県支部九十九里町分区分、及び千葉県共同募金会九十九里町支会の事務取扱を行っております。国内外にとらわれず被災された方々を支援することを目的とした各種義援金を受付けております。

広告募集！！

「社協だより」の広告主を募集しています。サイズは、1 枠縦30mm、横170mmで5,000円、縦30mm、横85mmで3,000円です。会社やお店の広告を載せてみませんか？

申込み：九十九里町社会福祉協議会
TEL.0475-70-3163

編集後記



保健センターのまわりにある花壇。季節ごとにたくさんの花が競うように咲きます。

この花壇は私のちょっとした癒やしスポット。爽やかな朝は「おはよう」と元気に声をかけ、一日の始まりが楽しくなります。ちょっと疲れた帰りには「お疲れさま〜」と、今度は花たちが声をかけてくれているようです。色、形、香りなど違う花々が精一杯咲く姿を見るだけで、元気をもらっているんです。でも、そんな私の大切な花たちを守ってくれているのが、婦人会のボランティアさんたち。草取りなど、朝早くから手入れをしてくださっています。本当にありがとうございます。

温かいお気持ち ありがとうございました。

皆様から「福祉活動に役立てて下さい」とご寄付等頂きました。寄付金等は福祉向上の為、有効に活用させていただきます。(平成28年1月1日から4月30日まで)

金銭の部 (敬称略順不同)

匿名 …………… 1,000円
匿名(4回) …………… 12,000円
匿名 …………… 300,000円
匿名 …………… 5,222円
日蓮宗千葉県東部宗務所 …… 50,000円
井上隆男 …………… 10,000円
花と緑を育てる会 …………… 30,000円
作田川種鰻採捕組合 …… 500,000円

物品の部 (敬称略順不同)

サボニエの会…昼食弁当11食【福祉作業所に】
匿名 …………… 大正琴
匿名 …………… 冷蔵庫
匿名 …………… 洗濯機



お知らせ

平成28年度第1回「福祉のしごと 就職フェア・inちば」御案内

求人のある社会福祉施設・事業所の採用担当者との個別面談や福祉職場に関する相談等を行い、福祉・介護人材の確保と就労をサポートします。福祉の仕事への就職活動体験や業務内容の説明等を通じて、福祉・介護分野への就労促進を図るため、同日開催にて様々なセミナーを開催します。

日時：7月17日(日)午後1時～午後4時

会場：幕張メッセ国際会議場 コンベンションホール他

●問合せ先

千葉県社会福祉協議会 千葉県福祉人材センター
TEL.043-222-1294

<http://www.chibakenshakyo.net/>

社会福祉法人 九十九里町社会福祉協議会

〒283-0104 千葉県山武郡九十九里町片貝2910(保健福祉センター内)
TEL.0475-70-3163 FAX.0475-76-8362

<http://www.kujukuri-shakyo.com/> <https://www.facebook.com/99rshakyo/> shakyo-99@tiara.ocn.ne.jp

この広報紙は
共同募金の配分金によって
発行されています。